

# Les ateliers d'histoire de l'art - 19

**Conserver  
et restaurer le patrimoine :  
techniques et déontologie**

**Acte IV**







+034.20.083  
008



France, XVe s., *Coquemard*, vers 1450, terre cuite, SRA Ile-de-France.

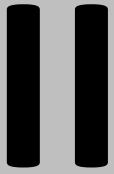
















**Gaule romaine,  
IVe s.,  
*Gobelet*,  
vers 350,  
terre cuite,  
Arles,  
musée de l'Arles antique.**





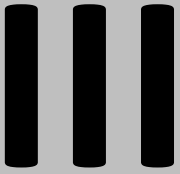


**Espagne Almohade,  
XIIe s.,  
*Cruce*,  
vers 1130,  
terre cuite,  
SRA Aquitaine.**



Grèce (Corinthe), VIe s. av. J.-C., *Cruche*, vers 530 av. J.-C., terre cuite, coll. part.









Japon, XXe s., *Bol* (restauration Kintsugi) vers 1950, céramique, coll. part.







**IV**







**Grèce hellénistique,  
III<sup>e</sup> s. av. J.-C.,  
*Gobelet*,  
vers 300 av. J.-C.,  
verre émaillé,  
Kaboul,  
musée archéologique.**







**V**





Grèce, VIe s. av. J.-C., *Cratère peint par Euphronios : Hercule et Antée*, vers 520 av. J.-C., Paris, musée du Louvre.















**VI**





**Charles Le Brun (Paris, 1619 – Paris, 1690),**  
***L'Alliance de l'Allemagne et de l'Espagne avec la Hollande*, 1679/84,**  
pierre noire et craie sur papier beige, Paris, musée du Louvre.





**VII**



**Château de Fontainebleau, vue du Salon jaune, 1809.**



















VIII





**Micro-fouille d'une écuelle antique en tôle de bronze prélevée en motte.**



ODRATZ  
5363 - QTR 1089.6 - 2  
11/2019



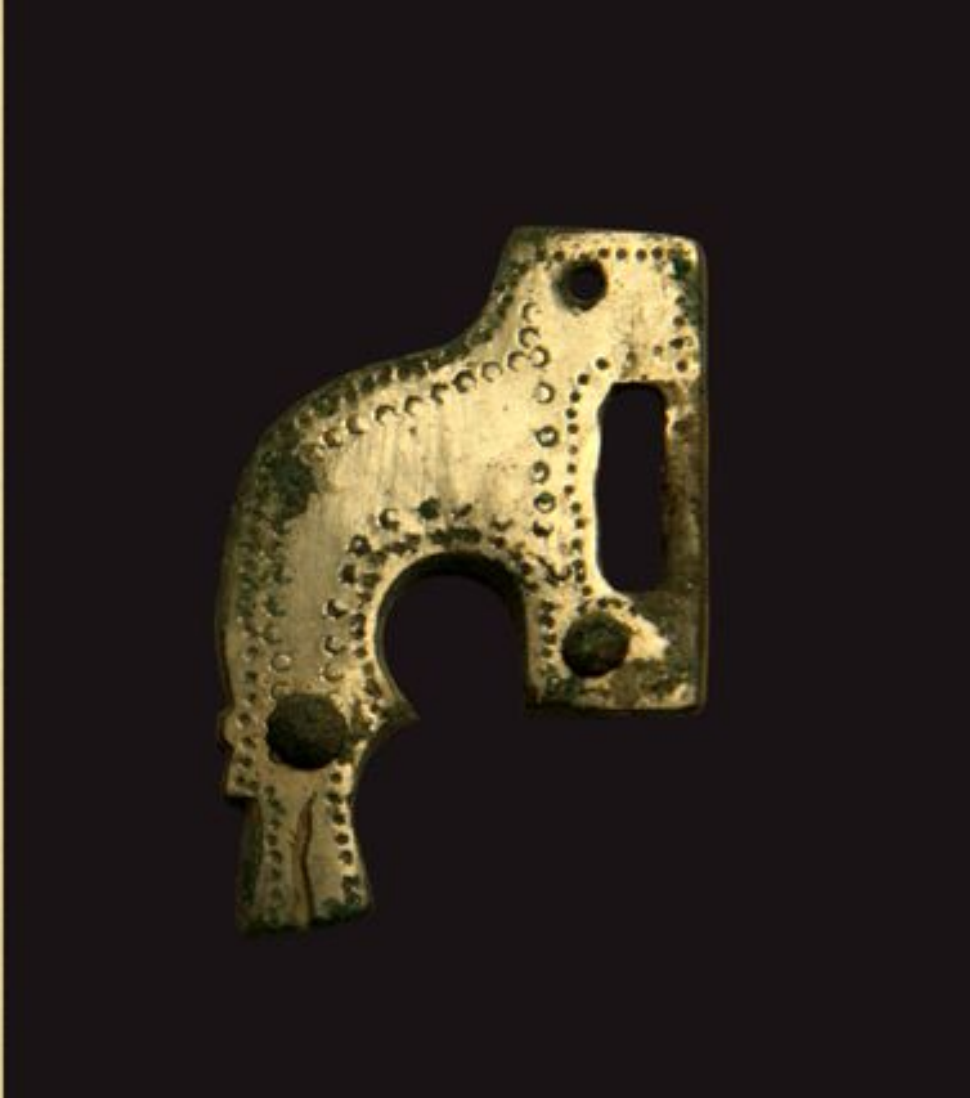
**Dégagement d'un peigne en os mérovingien prélevé en motte.**







**Radiographie d'une plaque-boucle mérovingienne damasquinée et décor restauré.**



**Décor de ceinture mérovingienne en bronze argenté.**

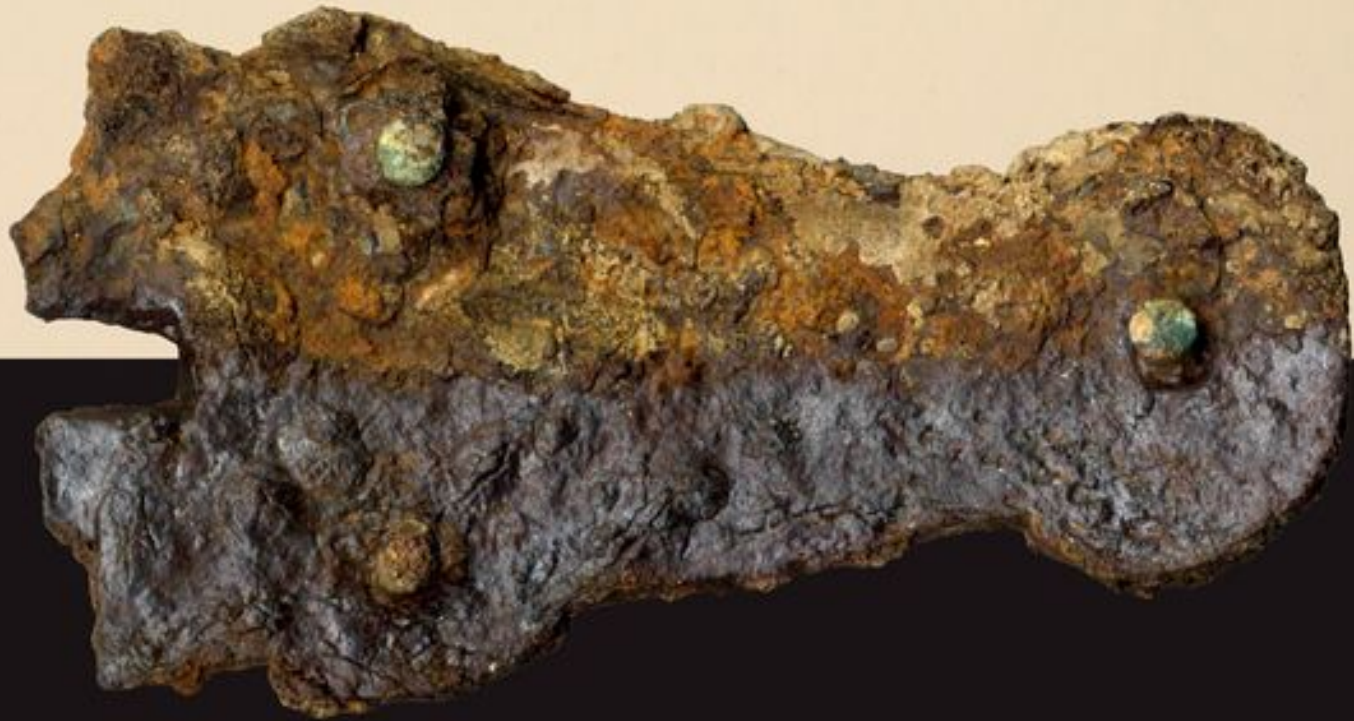




**Sablage de la corrosion d'un brasero antique en fer.**



**Plaque-boucle mérovingienne en fer et en bronze.**

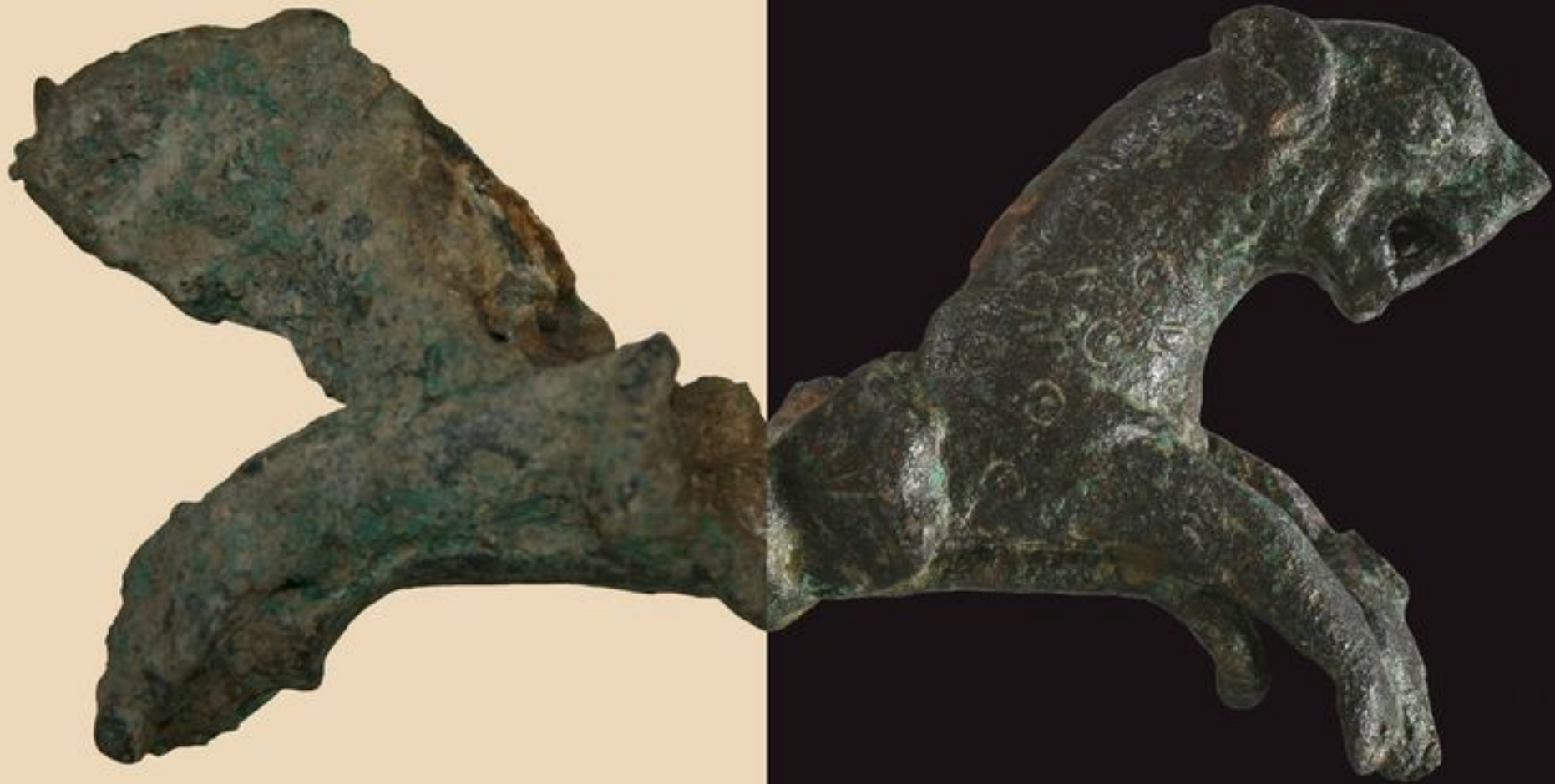








**Fibule mérovingienne, en argent avec grenats.**

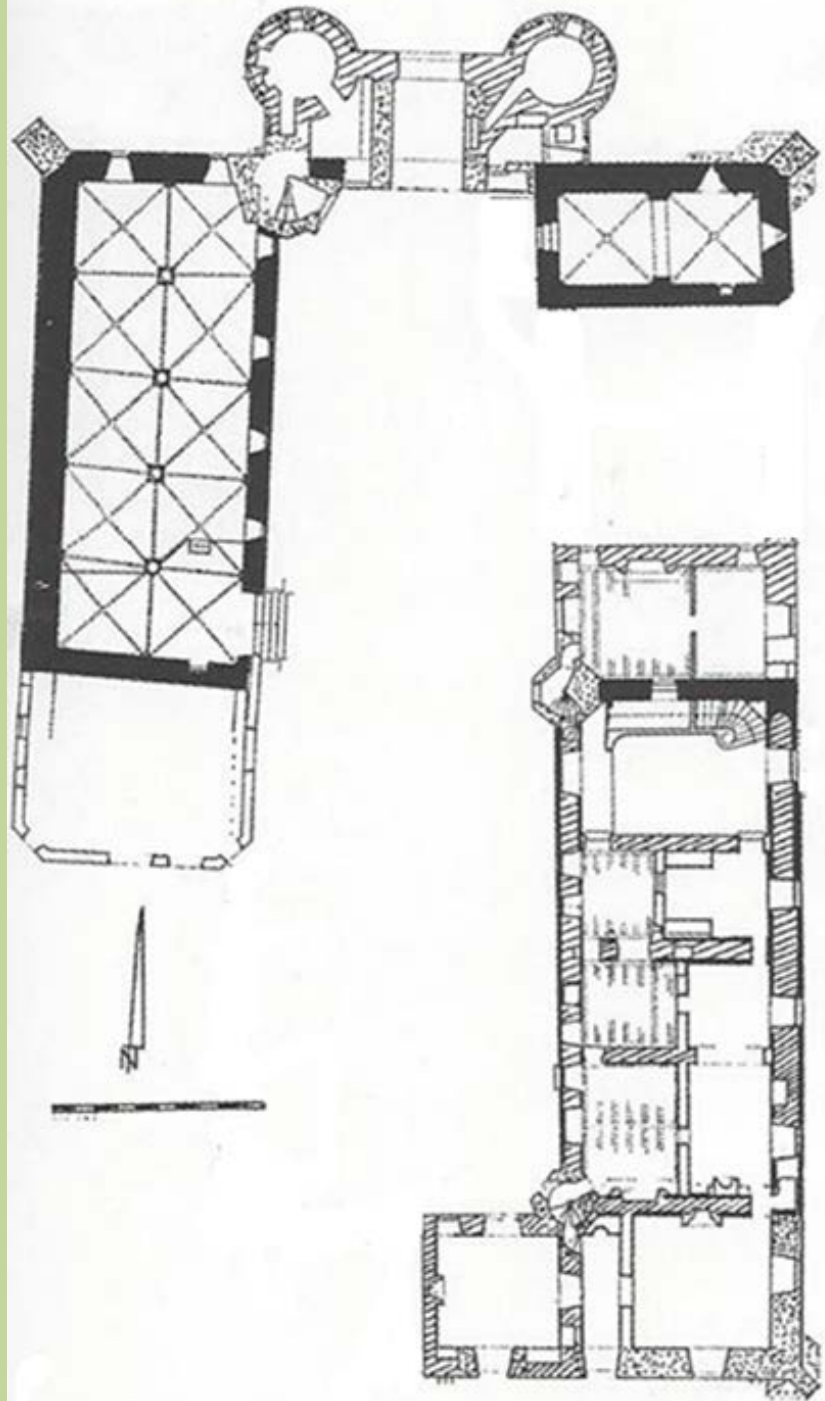


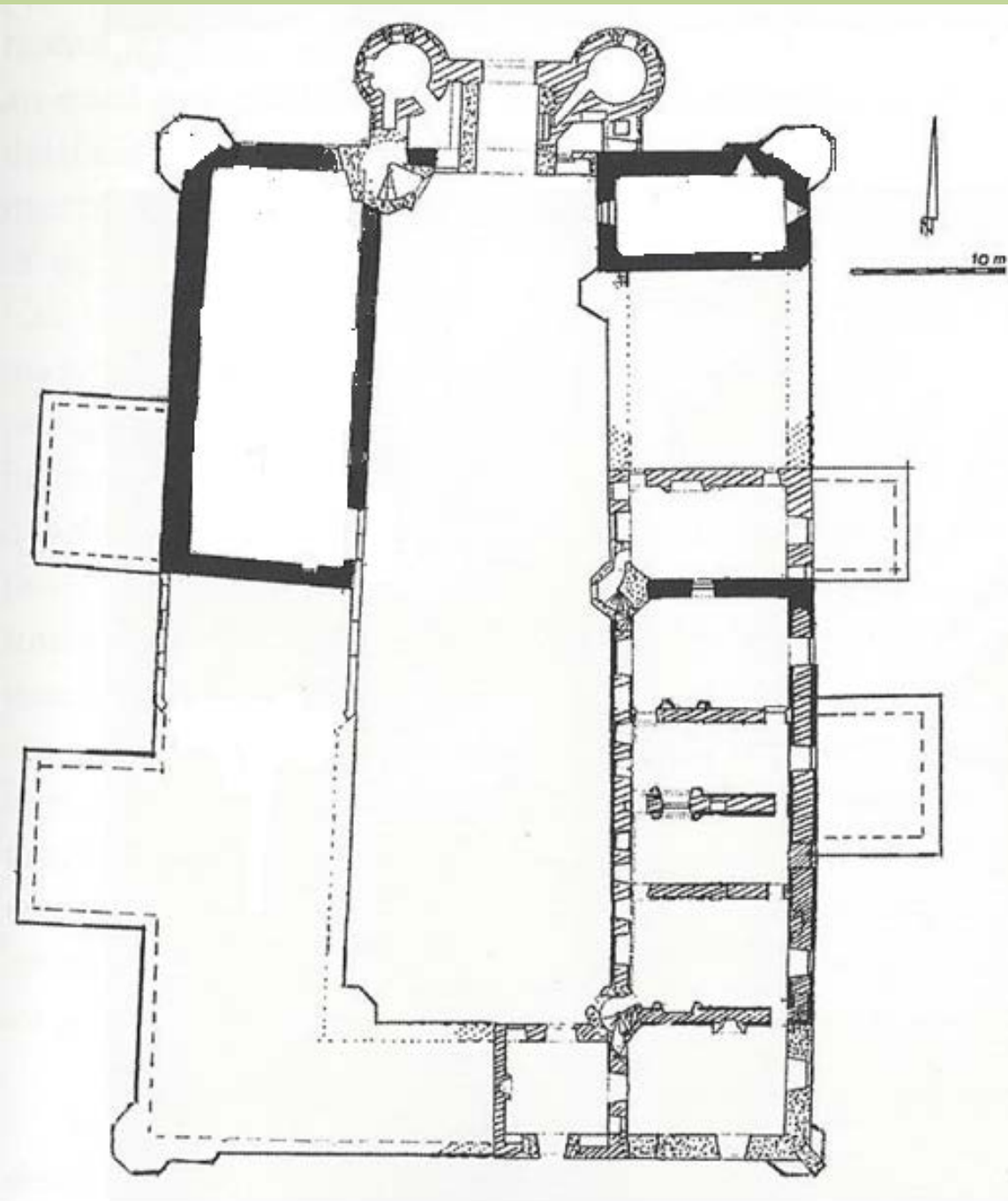
**Manche de clef gallo-romaine.**

**IX**



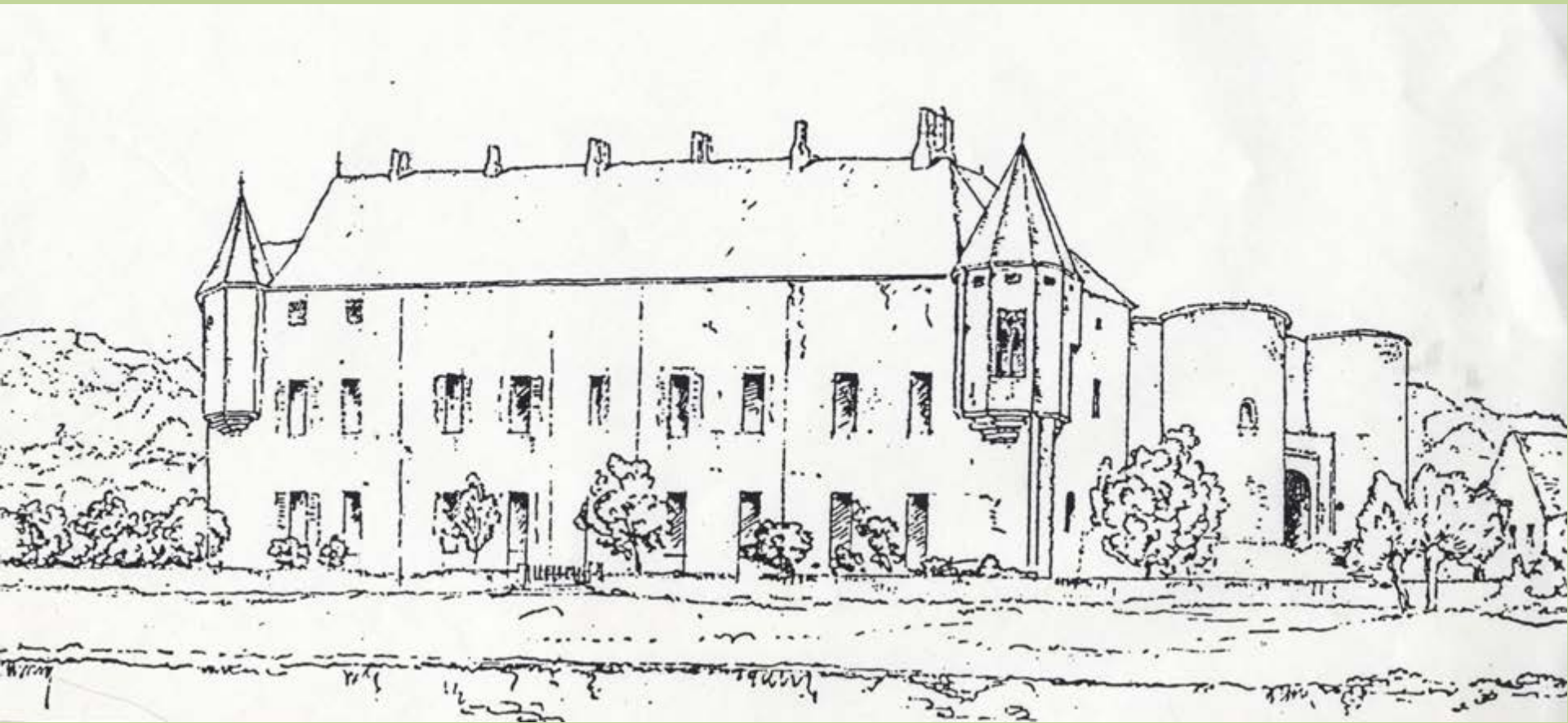
**Château de Germolles, vue aérienne.**







France, XIXe siècle,  
*Vue de la cour intérieure du château de Germolles depuis le sud, après  
l'incendie*, 1873, cliché photographique sur verre, château de Germolles.



France, XIXe siècle,  
*Vue du château de Germolles depuis l'est*, vers 1850/60,  
crayon noir sur papier, Paris, Bibliothèque nationale de France.











